

INSTRUCTIVO

INGRESO PROPUESTAS ESTATALES PPP PYME 2007 (Acceso al Sitio FTP en la página Web del FOCIR www.focir.gob.mx)

Con el propósito de agilizar y optimizar los tiempos de entrega, revisión y formalización de las Propuestas Estatales presentadas por los Gobiernos de los Estados participantes en el Programa PPP PyME 2007, se les solicita a los representantes de los Estados, ingresar vía Internet los archivos de la documentación soporte y legal, entre otras, en la dirección FTP aperturada por FOCIR en su página Web exclusivamente para el Programa, a cuyo efecto, les agradecemos seguir las siguientes instrucciones:

1. Ingreso al vínculo de Ingreso de Propuestas.- Entrar a la sección "PPP PYME" de la página principal de FOCIR. Dar clic en la liga "Ingreso Propuestas Estatales PPP Pyme 2007".

Pantalla 1

SE SECRETARÍA DE ECONOMÍA

FOCIR

PPP Programa de Proyecto

thursday, october 18 - 2007

Antecedentes

Programas PYME-FOCIR

Condiciones PPP Pyme 2007

Convocatoria PPP Pyme 2007

Directorio

Ingreso Propuestas Estatales PPPpyme 2007

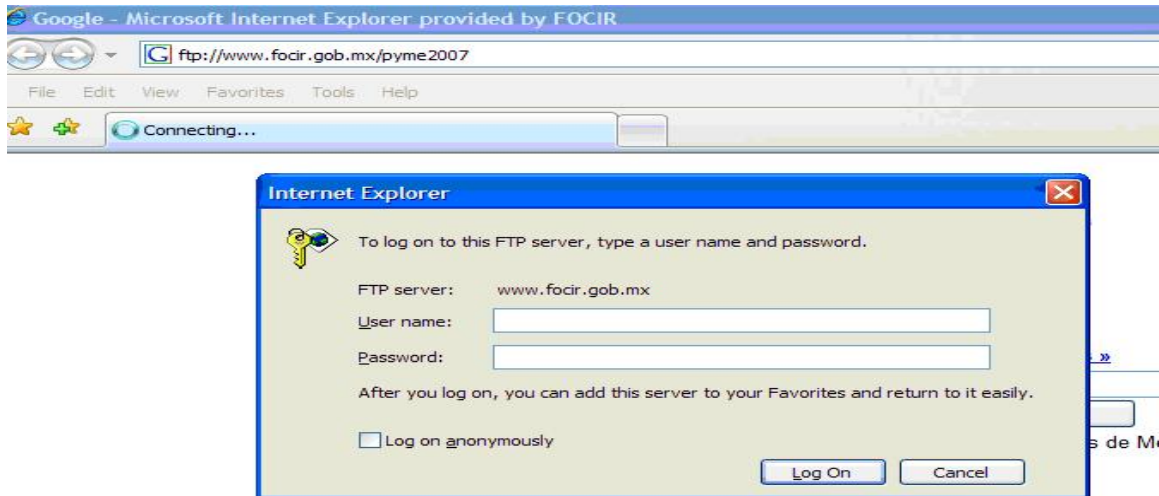
Antecedentes

A la luz de las experiencias obtenidas con programas orientados a detonar el financiamiento a proyectos productivos con recursos del FONDO PYME y de los Gobiernos Estatales, la Secretaria de Economía del Gobierno Federal, ha convenido promover el financiamiento a proyectos que fortalezcan la competitividad de las micro, pequeñas y medianas empresas (MIPyMEs) establecidas den México y que promuevan su fortalecimiento como medio para detonar la creación y conservación de empleos.

En este marco, la Secretaria de Economía, a través del Fondo PYME, autorizó destinar recursos por \$520'000,000.00 (Quinientos veinte millones de pesos 00/100 M.N.) al programa denominado "Programa de Proyectos Productivos PyME 2007", en coordinación con el Fideicomiso Público denominado "Fondo de Capitalización e Inversión del Sector Privado" (FOCIP).

2. Ingreso al Sitio FTP.- Introducir usuario y contraseña proporcionado por FOCIR. Dar clic en Log on.

Pantalla 2



3.- Ingreso a la carpeta de su Estado.- Dependiendo de la versión de su explorador de Internet se abrirán las siguientes dos alternativas de pantallas:

a) Alternativa 1.- Para los usuarios de Internet Explorer **versión 7**, se abrirá la **Pantalla 3**. Básicamente es un listado de directorios disponibles. Para poder acceder a la carpeta correspondiente, es necesario seguir las instrucciones que la misma pantalla describe:

En ingles: "To view this FTP site in Windows Explorer, click Page, and then click Open FTP Site in Windows Explorer";

En español: "Para visualizar este sitio FTP en Windows Explorer, de clic a Página y después a Abrir Sitio FTP en Windows Explorer"

Pantalla 3

FTP directory /pyme2007/ at www.focir.gob.mx - Microsoft Internet Explorer provided by FOCIR

ftp://www.focir.gob.mx/pyme2007/

File Edit View Favorites Tools Help

FTP directory /pyme2007/ at www.focir.gob.mx

FTP directory /pyme2007/ at www.focir.gob.mx

To view this FTP site in Windows Explorer, click **Page**, and then click **Open FTP Site in Windows Explorer**

[Up to higher level directory](#)

10/16/2007 06:10p.m.	Directory Aguascalientes
10/15/2007 01:28p.m.	Directory Baja California
10/15/2007 01:28p.m.	Directory Baja California Sur
10/15/2007 01:28p.m.	Directory Campeche
10/15/2007 01:29p.m.	Directory Chiapas
10/17/2007 04:51p.m.	Directory Chihuahua
10/15/2007 01:29p.m.	Directory Coahuila
10/18/2007 11:43a.m.	Directory Colima
10/15/2007 01:31p.m.	Directory Distrito Federal
10/15/2007 01:31p.m.	Directory Durango
10/15/2007 01:31p.m.	Directory Estado de Mexico
10/15/2007 01:31p.m.	Directory Guanajuato
10/15/2007 01:31p.m.	Directory Guerrero
10/15/2007 01:31p.m.	Directory Hidalgo
10/15/2007 01:32p.m.	Directory Jalisco
10/15/2007 01:32p.m.	Directory Michoacan
10/15/2007 01:32p.m.	Directory Morelos
10/15/2007 01:32p.m.	Directory Nayarit
10/15/2007 07:03p.m.	Directory Nuevo Leon
10/15/2007 01:32p.m.	Directory Oaxaca
10/15/2007 01:32p.m.	Directory Puebla
10/15/2007 01:33p.m.	Directory Queretaro
10/15/2007 01:33p.m.	Directory Quintana Roo
10/15/2007 01:33p.m.	Directory San Luis Potosi
10/15/2007 01:33p.m.	Directory Sinaloa

New Window Ctrl+N

Cut Ctrl+X

Copy Ctrl+C

Paste Ctrl+V

Save As...

Send Page by E-mail...

Send Link by E-mail...

Edit with Microsoft FrontPage

Zoom

Text Size

Encoding

View Source

Security Report

Open FTP Site in Windows Explorer

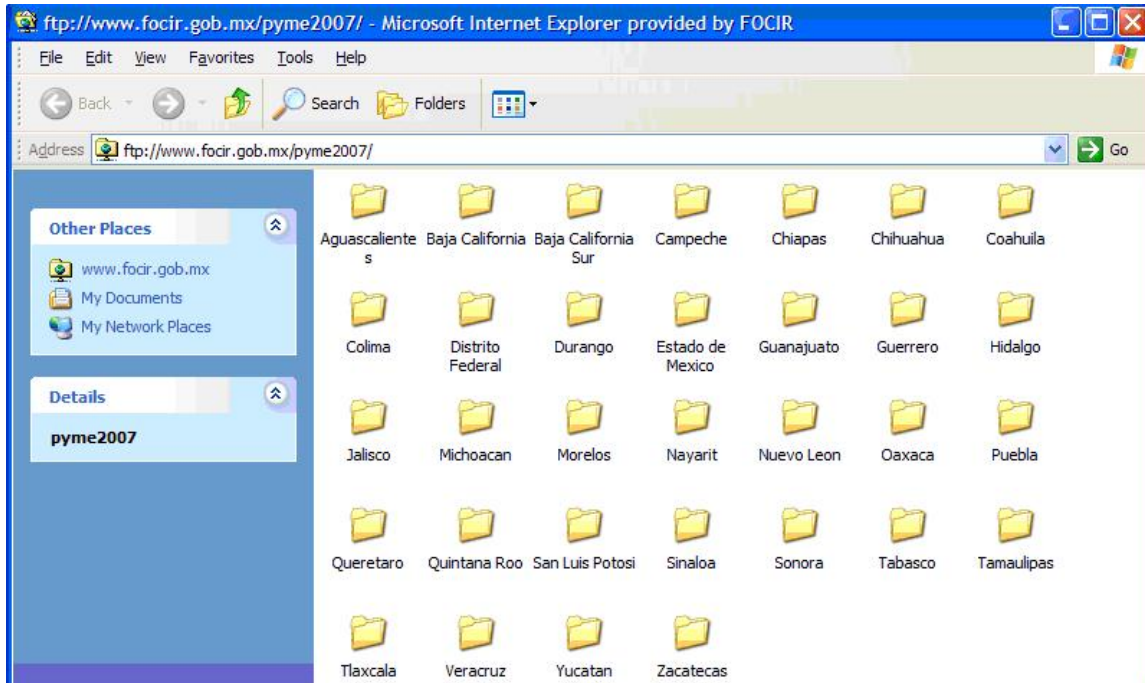
Web Page Privacy Policy...

Se le solicitará introducir nuevamente el usuario y contraseña proporcionado por FOCIR. Dar clic en Log on.

Una vez reingresado el usuario y contraseña, entrar a la carpeta del Estado de la República Mexicana que le corresponda y, en su caso, a la Secretaría de Estado que representa.

- b) Alternativa 2.- Para los usuarios de Internet Explorer **versión 6**, se abrirá la **Pantalla 4**, en donde se mostrarán las carpetas directamente.

Pantalla 4



3. Entrar a la carpeta del Estado de la República Mexicana que le corresponda y, en su caso, a la Secretaría de Estado que representa.

4. Una vez dentro de la carpeta, arrastrar o copiar los archivos deseados a la ventana, cuyo formato puede ser Word, Excel, PDF, etc.

Cada estado deberá ingresar en el sitio FTP los siguientes documentos para agilizar los procesos de entrega y revisión de la documentación soporte que permita la formalización y ministración inicial de recursos:

- I. OFICIO PROPUESTA ESTATAL, ESCANEADO, EMITIDO POR EL SECRETARIO DE DESARROLLO ECONÓMICO O AFÍN.
- II. DOCUMENTACIÓN LEGAL A PRESENTAR PARA EFECTOS DE FORMALIZACIÓN DE CONVENIOS FOCIR – ESTADOS.
- III. DOCUMENTACIÓN SOPORTE DE LA PROPUESTA DE FINANCIAMIENTO.

- IV. COMITÉ LOCAL ESTATAL. EVALUACIÓN, SELECCIÓN Y AUTORIZACIÓN DE PROYECTOS.- OFICIO DE LOS REPRESENTANTES QUE INTEGRAN DICHO COMITÉ; POSTERIORMENTE, ACTA DE INSTALACIÓN DE DICHO COMITÉ Y, OPORTUNAMENTE, COPIA DEL (LAS) ACTA(S) DE AUTORIZACIÓN DE LA CARTERA DE PROYECTOS A FINANCIAR.**
- V. OFICIO CUENTA BANCARIA.- MEDIANTE EL CUAL SE INFORME DE LA CUENTA BANCARIA ESPECÍFICA, APERTURADA EXCLUSIVAMENTE PARA EL PROGRAMA EN BANCO MERCANTIL DEL NORTE, S.A. (BANORTE).**

Nota: El detalle de dichos documentos se encuentra definido en el documento de "Requisitos de los Organismos Intermedios" integrado en la página Web del FOCIR.